



**RIVE
D'ARTS**
CRÉATION
EN BORD DE LOIRE

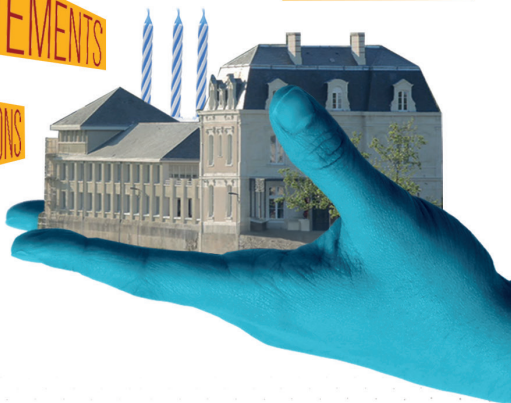
AGENDA

ARTS

ÉVÉNEMENTS

EXPOSITIONS

2025/2026



Le Mans Métropole
Département de la Sarthe
Région Pays de la Loire



LES PONTS DE CÉ

lespontsdece.fr

Nul n'est
censé
ignorer
LA LOIRE

#3

anjou

MISSION
VAL DE
LOIRE
PATRIMOINE MONDIAL

DU 11 OCT. AU 14 DÉC. 2025

LOIRE, UNE EXPÉDITION PHOTOGRAPHIQUE

Photographies | Anne-Marie FILAIRE

En 2023, Anne-Marie Filaire décide de photographier la Loire et se lance dans une itinérance à hauteur d'homme, depuis sa source jusqu'à son estuaire.

Ouverte aux réflexions philosophiques, écologiques, sociales et humaines, elle porte un regard sensible sur le fleuve et son territoire, les observant dans leur permanence et résilience face au changement climatique.

Accueillie en résidence au printemps 2025 dans le cadre de la saison photographique du Département de Maine-et-Loire « La Loire, un espace sensible », elle livre un travail qui fait la part belle aux paysages sans oublier les habitants et les acteurs rencontrés.

En partenariat avec le Département de Maine-et-Loire, la mission Val de Loire, en collaboration avec la direction des musées et du château de Tours et du musée d'arts d'histoire Le Carroi (Chinon).

VERNISSAGE

VENDREDI 10 OCTOBRE | 18H30

FINISSAGE

VENDREDI 12 DÉCEMBRE | 18H30



© Jean-Félix Fayolle

SAMEDI 18 OCT. | 14H À 19H

SENTINELLES DE LA LOIRE
TEMPS FORT | Natexplorers
Dès 10 ans | Sur inscription

**UN DIMANCHE
À RIVE D'ARTS #7**

DIMANCHE 9 NOV. | 14H À 19H

Portes ouvertes | Rencontres
| Ateliers | Animations
Programme complet
sur www.rivedarts.fr



© Photo Club Ponts-de-Cé

DU 10 JAN. AU 8 FÉV. 2026

LE GESTE CRÉATEUR

Photographies | Photo Club des Ponts-de-Cé

« Geste après geste, l'humain se révèle »

Dans les mains de l'artiste, le geste est libre, intuitif, souvent porté par une vision intérieure. Il explore, interroge, exprime. Dans les mains de l'artisan, le geste est précis, répété, nourri d'un savoir transmis. Il façonne, ajuste, perfectionne.

Deux univers. Deux rapports au monde. Et pourtant, une même essence : le geste comme prolongement de l'humain, comme trace d'un lien entre la pensée, le cœur et la main.

Cette exposition photo vous invite à regarder de plus près. À vous approcher de ces mains qui dessinent, qui cousent, qui sculptent, qui caressent des cordes ou gravent. À découvrir, à travers chaque image, des parcours, des mains, des mouvements, des silences habités.

Le geste, ici, devient langage. Il raconte la patience, l'attention, la passion. Il dévoile la beauté du faire, la dignité du travail, la richesse de la création humaine. Il dit ce qui nous rend inéluctablement humains.

Entrez. Regardez. Ressentez.

Laissez-vous toucher par ces fragments d'humanité à l'œuvre.

VERNISSAGE

VENDREDI 9 JANVIER | 18H30



© TRACE-ECART

DU 14 FÉV. AU 22 MARS 2026

LE NID, LA CORNEILLE ET LA PLUME

Installations | Collectif TRACE-ECART

Laure Grimonprez - Marie-Laure Abboubi - Jutta Irion

Portée par trois artistes bordelaises peintres plasticiennes réunies au sein du collectif TRACE-ECART, cette exposition interroge la relation de l'homme au monde naturel, aux cycles de la vie.

Elles tentent de rendre hommage à toutes les sonorités, frémissements et pulsations de la vie qui restent souvent inaperçus dans le quotidien de l'homme « actuel ».

Que ce soit le bourdonnement des abeilles et d'autres petites bêtes, le frottement des ailes de l'oiseau prenant son envol, la promesse et la palpitation de vie dans nids, ruches, cocons, coquilles d'œufs ou d'autres habitacles...

Que ce soit la pulsation d'eau qui irrigue et traverse plantes, fleurs et feuilles, ou le frémissement des bambous bercés par le souffle du vent...

Toutes ces sonorités à priori « silencieuses » ou inaudibles dans le vacarme du monde (post-) industriel du 21^e siècle, l'exposition invite à savoir les écouter...les voir...et les entendre !

VERNISSAGE

VENDREDI 13 FÉVRIER | 18H30



10 ANS DE RIVE D'ARTS ! RÉTROSPECTIVE CRÉATIVE

Rive d'Arts célèbre ses 10 ans avec une exposition-anniversaire qui met en valeur deux facettes essentielles de son histoire : les expositions et les ateliers de création.

10 ans d'expositions | Plongez dans une décennie de découvertes artistiques : Une rétrospective vivante et éclectique qui met en lumière la richesse de la création contemporaine.

10 ans d'ateliers | Rive d'Arts, c'est aussi un lieu de travail et de transmission. Les créateurs nous offrent un regard inédit sur l'envers de leurs métiers : fragments d'ateliers, outils, matériaux et processus de création.

VERNISSAGE & CÉLÉBRATION

MERCREDI 1^{ER} AVRIL | 18H30

**UN WEEK-END
À RIVE D'ARTS #1**

SAMEDI 4 ET DIMANCHE 5 AVRIL

Programme
bientôt
disponible sur
www.rivedarts.fr
ou scannez-moi !



Deux jours de fête pour
célébrer ensemble les
10 ans de Rive d'Arts !

Animations, ateliers
participatifs, temps
festifs et rencontres
viendront rythmer le
week-end, autour de
l'exposition-anniversaire.

Surprises et découvertes
seront au rendez-vous.
Un week-end à ne pas
manquer !



© Robin Alliel

DU 8 MAI AU 21 JUIN 2026

CE QUE LE LIEN REFLÈTE

Peintures & Illustration | Nina Faustine et ses complices

L'exposition collective est le fruit d'un travail sensible et engagé mené lors de nombreux ateliers artistiques et participatifs auprès de publics variés : enfants, personnes âgées, adultes en situation de handicap, professionnel.les en activité... Ces ateliers, organisés sur l'ensemble de la commune des Ponts-de-Cé, permettront à chacun.e d'explorer la thématique du végétal à travers une approche graphique centrée sur la ligne.

Par l'observation directe d'éléments naturels (feuillages, branches, nervures, textures), les participant.es seront invités à traduire la complexité et la richesse du monde végétal. La ligne devient ainsi un langage plastique partagé, un outil d'expression à la fois personnel et universel, permettant de tisser un lien entre les individus et leur environnement naturel.

Cette exposition plurielle, tant dans ses formats que dans ses supports et ses teintes, dévoilera des œuvres minutieuses, où chaque trait reflète une attention portée à la nature et à la diversité humaine, formant une véritable mosaïque de regards.

En offrant une place à la diversité des publics et des pratiques, cette exposition met en lumière la capacité de l'art à créer du lien, à valoriser les singularités, et à révéler, à travers la ligne, la beauté discrète du végétal.

VERNISSAGE

JEUDI 7 MAI | 18H30



DU 23 JUIN AU 30 AOÛT 2026

DÉRIVES CRÉATIVES | 10 ANS DE RIVE D'ARTS

Par Le bruit des formes - Studio graphique

DU 23 JUIN AU 3 JUILLET 2026

RÉSIDENCE DE CRÉATION

Dérives Créatives est un programme de résidence pour accompagner les artistes professionnels du territoire dans leur démarche de création.

Pensé comme un espace-temps dédié au développement artistique, il propose aux artistes un environnement de travail adapté, favorisant l'expérimentation, la recherche et la production.

Modalités d'ouverture et de rencontre à venir.

DU 4 JUILLET AU 30 AOÛT 2026

TERRAIN GRAPHIQUE

Exposition | Design graphique

Cette exposition se veut être une exploration visuelle et créative de Rive d'Arts, un lieu en mouvement : autrefois friche industrielle puis réhabilité en pôle de création pour un projet porteur de sens ancré sur son territoire.

Confiée au studio Le bruit des formes, la scénographie de l'exposition déploiera un univers graphique joyeux et coloré, mêlant recherches visuelles et design de terrain, jeu graphique et projet participatif.

VERNISSAGE

VENDREDI 3 JUILLET | 18H30



RIVE D'ARTS

CRÉATION
EN BORD DE LOIRE

CONTACT

OUVERTURE DES EXPOSITIONS

du mardi au dimanche
de 14h à 18h

ENTRÉE LIBRE | GRATUIT

 13 rue Bouteux
49130 LES PONTS-DE-CÉ

 02 41 79 14 63

 rivedarts@ville-lespontsdece.fr

Suivez-nous

CULTURE.LESPONTSDECE



WWW.RIVEDARTS.FR

FÊTE SES
10 ANS

